

# PRINCIPALES INDICADORES DE LA POBLACIÓN JUVENIL DE 15 A 29 AÑOS DE EDAD. AÑO 2020

POBLACIÓN

Población de 15 a 29 años de edad por área de residencia y sexo, según grupos de edad (%). Año 2020

Grupos de edad	Total País			País Urbano			País Rural		
	Total	Hombres	Mujeres	Total	Hombres	Mujeres	Total	Hombres	Mujeres
<b>Población total</b>	<b>7.159.305</b>	<b>3.604.891</b>	<b>3.554.414</b>	<b>4.492.727</b>	<b>2.217.891</b>	<b>2.274.836</b>	<b>2.666.578</b>	<b>1.387.000</b>	<b>1.279.578</b>
<b>Grupos de edad</b>									
<b>Total</b>	<b>1.931.378</b>	<b>941.921</b>	<b>989.457</b>	<b>1.255.572</b>	<b>614.119</b>	<b>641.453</b>	<b>675.806</b>	<b>327.802</b>	<b>348.004</b>
15-19	34,6	36,3	32,9	33,0	34,2	31,9	37,5	40,4	34,7
20-24	33,6	32,8	34,2	33,9	32,9	34,8	33,0	32,7	33,2
25-29	31,9	30,8	32,9	33,1	32,9	33,4	29,6	26,9	32,1

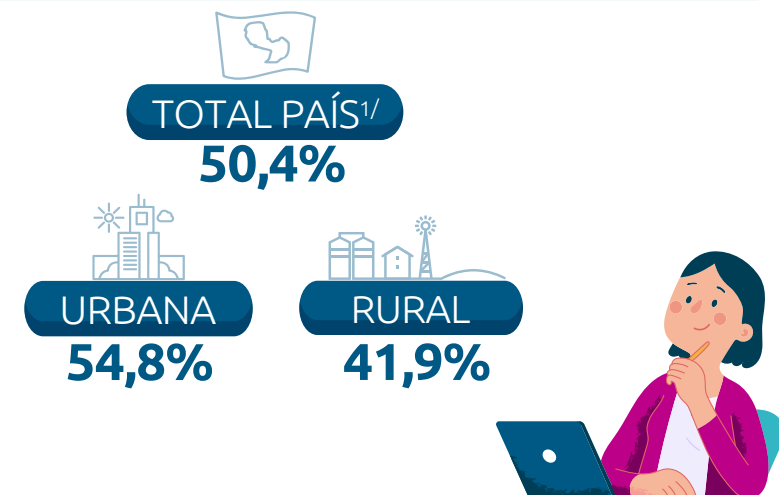
Fuente: DGEEC. Encuesta Permanente de Hogares Continua, segundo trimestre 2020.  
1/ No incluye los departamentos de Boquerón y Alto Paraguay.

Del total de la población de Paraguay, **27%** representa la población juvenil de 15 a 29 años de edad.



EDUCACIÓN

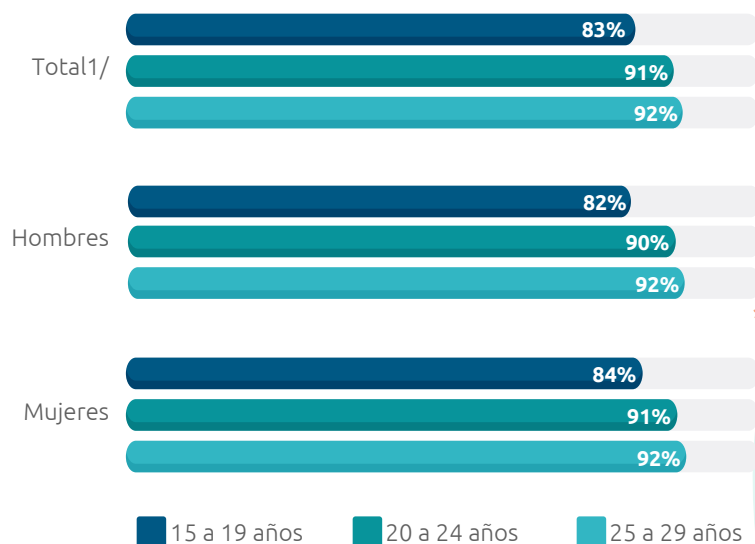
Tasa de asistencia a una institución de enseñanza formal de la población de 15 a 24 años de edad por área de residencia (%). Año 2020



Fuente: DGEEC. Encuesta Permanente de Hogares Continua, primer trimestre 2020.  
1/ No incluye los departamentos de Boquerón y Alto Paraguay.

TIC

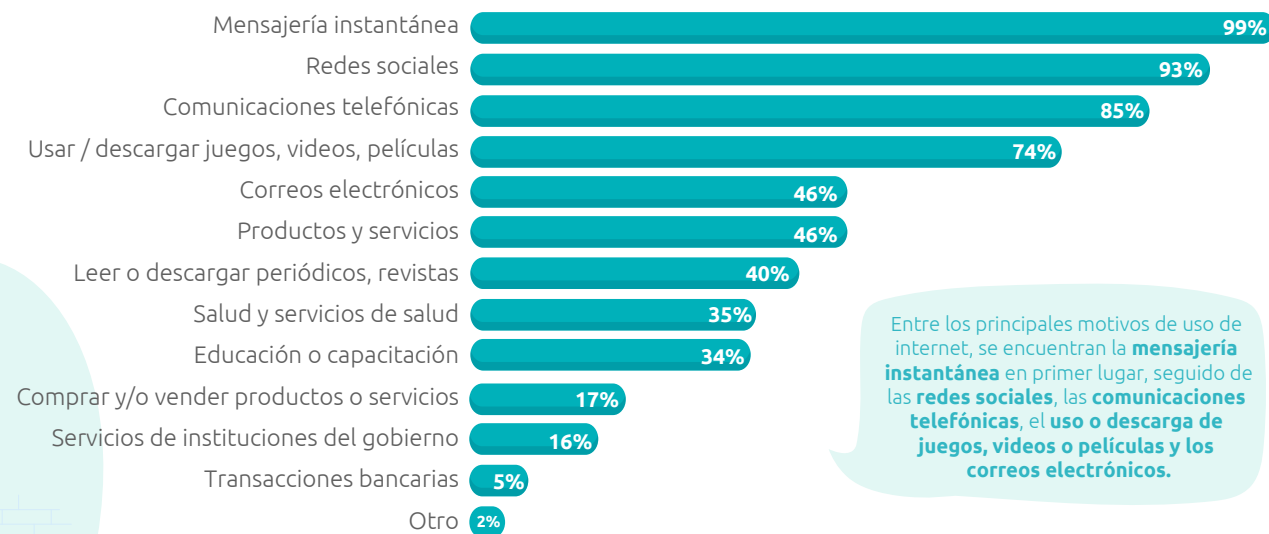
Población de 15 a 29 años de edad que **utilizó internet**, según sexo y grupos de edad (%). Año 2019



Fuente: DGEEC. Encuesta Permanente de Hogares Continua 2019.  
1/ No incluye los departamentos de Boquerón y Alto Paraguay.



Población de 15 a 29 años de edad que utilizó internet, **según motivo de la utilización del servicio** (%). Año 2019



Entre los principales motivos de uso de internet, se encuentran la **mensajería instantánea** en primer lugar, seguido de las **redes sociales**, las **comunicaciones telefónicas**, el **uso o descarga de juegos, videos o películas** y los **correos electrónicos**.

Fuente: DGEEC. Encuesta Permanente de Hogares Continua 2019.

Población de 15 a 29 años de edad por sexo, según indicadores del **mercado laboral**. Año 2020



DIRECCIÓN GENERAL DE ESTADÍSTICA, ENCUESTAS Y CENSOS

TETÁ REKUÁI GOBIERNO NACIONAL

Paraguay de la gente

Indicadores del Mercado Laboral	1 <sup>er</sup> Trimestre			2 <sup>o</sup> Trimestre(*)		
	Total País <sup>1/</sup>	Hombres	Mujeres	Total País <sup>1/</sup>	Hombres	Mujeres
<b>Población total</b>	<b>7.134.815</b>	<b>3.592.897</b>	<b>3.541.918</b>	<b>7.159.305</b>	<b>3.604.891</b>	<b>3.554.414</b>
<b>Población de 15 a 29 años</b>	<b>1.929.230</b>	<b>942.458</b>	<b>986.772</b>	<b>1.929.399</b>	<b>941.343</b>	<b>988.056</b>
Fuerza de trabajo	1.254.317	725.411	528.906	1.151.273	692.379	458.894
Fuera de la fuerza de trabajo	674.913	217.047	457.866	778.126	248.964	529.162
Población ocupada	1.064.224	640.725	423.499	989.710	610.155	379.555
Desocupados (Desempleo abierto)	190.093	84.686	105.407	161.563	82.224	79.339
Subocupación por insuficiencia de tiempo de trabajo (subempleo visible)	62.535	27.117	35.418	83.714	44.079	39.635
Inactivos tradicionales (estudiantes, amas de casa, jubilados, etc.)	674.913	217.047	457.866	647.311	196.150	451.161
Inactivos circunstanciales (Disponibles para trabajar pero no buscaron trabajo por las medidas restrictivas)	-	-	-	130.815	52.814	78.001
Total de las tres situaciones (Desocupación, Subocupación e Inactivos Circunstanciales)	252.628	111.803	140.825	376.092	179.117	196.975
<b>Población de 15 a 29 años (%)</b>	<b>27,0</b>	<b>26,2</b>	<b>27,9</b>	<b>26,9</b>	<b>26,1</b>	<b>27,8</b>
Tasa de la fuerza de trabajo	65,0	77,0	53,6	59,7	73,6	46,4
Tasa de ocupación	55,2	68,0	42,9	51,3	64,8	38,4
Tasa de desocupados (Desempleo abierto)	15,2	11,7	19,9	14,0	11,9	17,3
Tasa de subocupación por insuficiencia de tiempo de trabajo (subempleo visible)	5,3	4,0	7,0	7,5	6,7	8,7

Fuente: DGEEC. Encuesta Permanente de Hogares Continua 2020.

<sup>1/</sup> No incluye los departamentos de Boquerón y Alto Paraguay.

(\*) No se incluyen en la Población en edad de trabajar (15 a 29 años) los NR.

Nota: Las cifras del 2<sup>o</sup> trim. 2020, fueron recalculadas en la subocupación por insuficiencia de tiempo de trabajo en función a la ocupación principal, dados los ajustes en el cuestionario y no se investigaron horas en otras ocupaciones.

Población de 15 a 29 años de edad por grupos de edad, según si estudia y trabaja (%). Año 2020

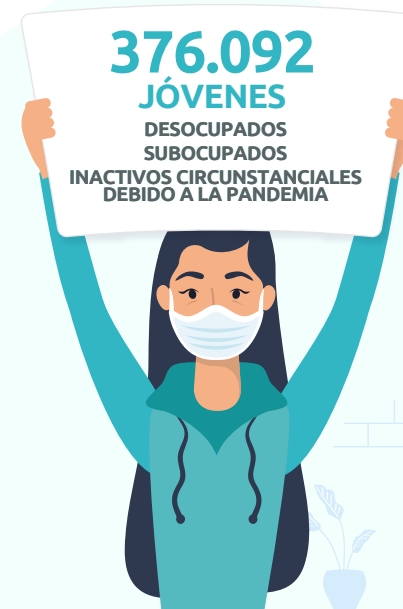
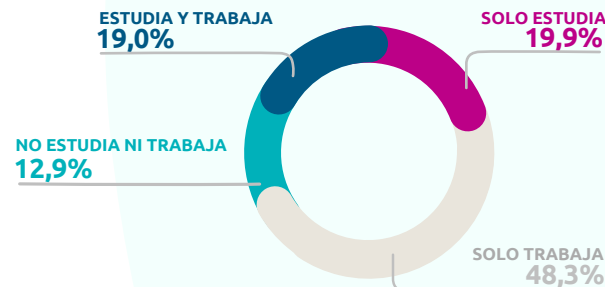
Estudia y Trabaja	Total <sup>1/</sup>	Grupos de edad		
		15-19	20-24	25-29
<b>Total</b>	<b>1.718.886</b>	<b>587.393</b>	<b>582.645</b>	<b>548.848</b>
Solo estudia	19,9	46,8	9,4	(2,2)
Solo trabaja	48,3	20,2	55,0	71,2
No estudia ni trabaja	12,9	7,8	16,4	14,7
Estudia y trabaja	19,0	25,2	19,3	11,9

Fuente: DGEEC. Encuesta Permanente de Hogares Continua, primer trimestre 2020.

<sup>1/</sup> No incluye los departamentos de Boquerón y Alto Paraguay.

Nota: ( ) estimación basada en menos a 30 casos muestrales, que puede ser considerada como insuficiencia muestral.

Para el **primer trimestre de 2020**, la población juvenil que solo estudia abarca el 19,9%, quienes solo trabajan representan el 48,3%; quienes no estudian ni trabajan ascienden a 12,9% y los jóvenes que estudian y trabajan alcanzan el 19,0%.



EPHC 2020  
**POBLACIÓN JUVENIL**

**OBJETIVOS DE DESARROLLO SOSTENIBLE**

